

Montage

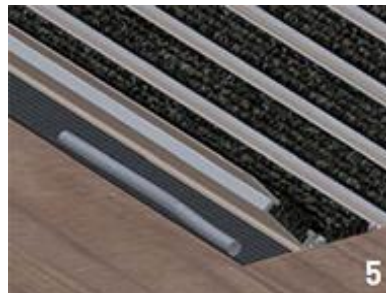
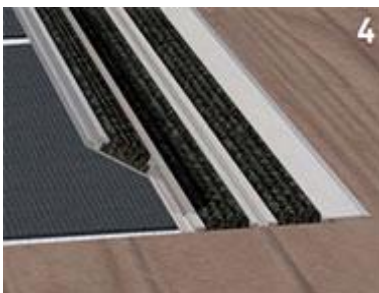
Atenea, Hermes, Apolo, Artemis und Cronos | Zeus | Atenea + Rampen |



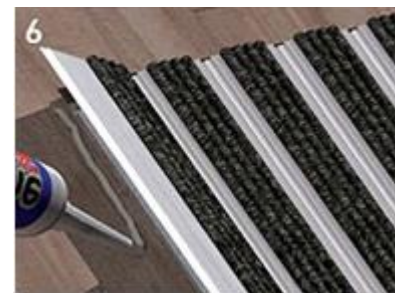
1 Verlegen Sie die Schaumstoffstreifen wie Leisten mit der selbstklebenden Seite nach oben und ziehen Sie das Schutzpapier teilweise ab. An den Rändern sind die Streifen von 2 bis 5 cm vom Rand zu verlegen. Das Profil mit der **Basmat** Zeichen muss am Ende installiert werden.



3 Verlegen Sie die folgenden Profile mit dem Klick-System und ziehen Sie das Schutzpapier fortschreitend ab.



4 Setzen Sie diesen Vorgang bis zum letzten Profil fort und zentrieren Sie **Basmat** in der Vertiefung. Setzen Sie die Schaumstoffstreifen unter den Abdeckleisten ein.



6 Befestigen Sie **Basmat** mit Montagekleber am Boden. Auf Wunsch können Sie **Basmat** auch an den Boden anschrauben (Siehe optional).



Optional Nehmen Sie die Streifen teilweise ab oder ziehen Sie an ihren Enden. Lochen Sie das erste und das letzte Profil und befestigen Sie **Basmat** an beiden Seiten am Boden.



Optional Schrauben Sie **Basmat** am Boden an. Tragen Sie einige Tropfen Klebstoff zwischen dem Aluminium und den Streifen auf und bedecken Sie diese Fläche mit Klebstoff.

ANMERKUNGEN:

- Die Profilen sollen so sauber wie möglich sein, so dass die Schmutzpartikel eine korrekte Zusammenpassung nicht verhindern können.
- Wenn die Fußmatte groß ist kann eine zweite Person erforderlich sein um es zu montieren (etwa eine Person pro 1,5 m Profillänge).
- Die Oberfläche, auf der **Basmat** installiert wird muss so glatt und einheitlich wie möglich sein.
- Matte mit Gummi-oder Bürsteinlage umfasst zwei Seitenangeln, falls sie erforderlich sind um seitliches Verschieben der Einlage zu vermeiden. Bei an der Grube angepasste Matten sind sie nicht erforderlich.