

Montaggio

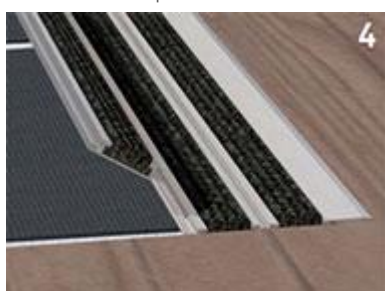
Atenea, Hermes, Apolo, Artemis e Cronos | Zeus | Atenea Rampe | Profili laterali per incasso



1 Collocare le strisce di gommaschiuma, con il lato autoadesivo verso l'alto e perpendicolare ai profili di alluminio. Rimuovere parzialmente la pellicola protettiva dell'adesivo. Le strisce situate alle estremità devono essere collocate a una distanza massima di 5 cm dal bordo e minima di 2 cm, per consentire l'inserimento del fermo angolare qualora necessario.



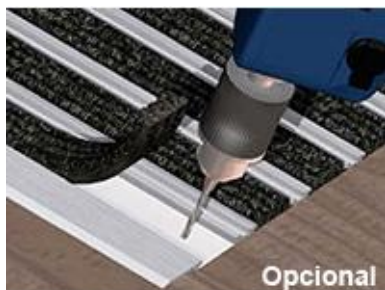
3 Collocare i profili uno dopo l'altro mediante il sistema "clic" e rimuovere progressivamente la pellicola protettiva.



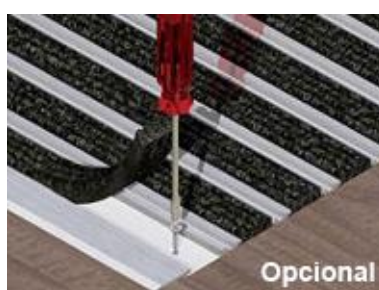
4 Continuare con il procedimento fino all'ultimo profilo (quello con il marchio **Basmat**) e centrare lo zerbino nella fossa. Inserire le strisce di gommaschiuma sotto le alette di chiusura.



6 Fissare **Basmat** al pavimento con adesivo di montaggio o silicone. Se si desidera, **Basmat** può essere avvitato al pavimento (vedi sezione Opzionale).



Opzionale
Rimuovere parzialmente o far scivolare le strisce di finitura alle estremità. Perforare il primo e l'ultimo profilo sui due lati per fissare **Basmat** al suolo.



Opzionale
Avvitare **Basmat** al pavimento. Applicare alcune gocce di adesivo tra l'alluminio e le strisce di finitura e ricoprire.

OSSERVAZIONI:

- È consigliabile che i profili siano il più puliti possibile, per evitare che le particelle di sporco gli impediscano di aderire tra loro.
- Può essere necessario l'intervento di più di una persona nel caso di uno zerbino di grandi dimensioni (una persona ogni 1,5 m circa di lunghezza dei profili).
- Si consiglia che la superficie sulla quale si posa **Basmat** sia il più liscia e uniforme possibile. Per prepararla è possibile utilizzare pasta autolivellante.
- Gli zerbini con terminazione in gomma e spazzole sono spediti con un fermo angolare, per evitare eventuali spostamenti laterali. L'uso di tale fermo non è necessario per gli zerbini inseriti nella fossa.